

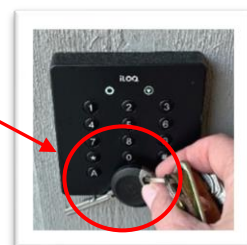
Info fra Styret

Bruk av dørautomatikk på inngangsdørene

Dørene i Stovnerlia er utstyrt med ILOQ låse-system og automatiske dørpumper.



For automatisk åpning av dørene fra utsiden, holder du nøkkelen rolig inntil nedre del av dette panelet et par-tre sekunder, slik



Når panelet får registrert at du har gyldig tilgang, lyser det grønt og dørene åpnes automatisk.

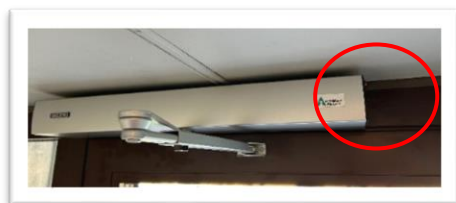
For automatisk åpning fra innsiden brukes denne bryteren som er plassert på veggen på høyre side av døren



Behov for å holde døren åpen over lengre tid?

Det er **viktig** at du ikke kobler dørpumpe-armene fra hverandre eller jobber imot automatikken i dørene – det vil forårsake skader.

Ved behov for å holde døren åpen – bruk denne bryteren på siden av pumpen over døren. Når døren er i åpen posisjon, slår du bryteren over fra II til I.



Døren vil da holde seg åpen helt til du slår bryteren tilbake til II.

Beste hilsen Styret